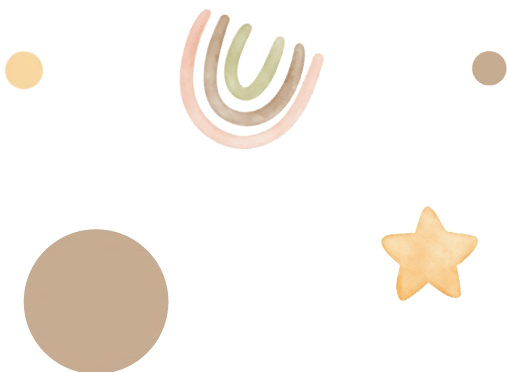


Extremely soft

# FLUFFY

N.934



Facile a nettoyer  
Facile da pulire  
EASY TO CLEAN  
Confortable et sûr  
Comodo e sicuro  
AND SAFE  
COMFORTABLE  
avec deux côtés  
Matelas à langer doux  
con due lati  
Piano di cambio morbido  
PAD WITH TWO SIDES  
SOFT CHANGING



### FR INSTRUCTIONS POUR LE MATELAS À LANGER OKBABY FLUFFY CODE N. 934

**IMPORTANT! À LIRE ATTENTIVEMENT ET À CONSERVER POUR RÉFÉRENCE ULTÉRIEURE.**

**FLUFFY EST DESTINÉ À UN USAGE DOMESTIQUE EXCLUSIF ET NE DOIT PAS ÊTRE UTILISÉ DANS DES ENVIRONNEMENTS NON DOMESTIQUES.**

**Max. 11 kg.**

Dimensions du matelas à langer: 80 x 50 cm

**ATTENTION! NE LAISSER JAMAIS L'ENFANT SANS SURVEILLANCE.**

N'utilisez pas ce produit si l'un des composants est cassé ou manquant, n'utilisez pas d'accessoires ou de pièces de rechange autres que ceux approuvés par le fabricant.

Prenez garde au risque de feux ouverts et d'autres sources de forte chaleur, telles que les feux électriques, les feux à gaz, etc. à proximité immédiate du produit.

#### ATTENTION!

Le matelas à langer moelleux n° 934 ne retient pas le bébé de quelque manière: si le matelas à langer est placé sur une surface surélevée et que l'adulte s'absente même pour un court instant, le bébé peut tomber.

#### ATTENTION!

Pour utiliser le matelas à langer, il doit être placé sur une surface large, ferme, stable et plane qui assure un support adéquat.

- Ne pas placer le produit sur des surfaces qui ne sont pas parfaitement horizontales.
- S'assurer que la surface d'appui du produit est stable et qu'il n'y a pas d'objets qui pourraient l'obstruer ou être dangereux.
- Si la couverture du produit est endommagée et le rembourrage devient accessible, cesser immédiatement d'utiliser le produit.
- Ne pas utiliser le produit d'une manière différente de son utilisation prévue ou avec plusieurs bébés simultanément.

#### RECOMMANDATION DE NETTOYAGE ET D'ENTRETIEN :

1. Rincez le produit et laissez-le sécher à l'air libre avant de le ranger.
2. N'utilisez pas de solvants ou de produits abrasifs.
3. Veuillez nettoyer, entretenir et vérifier ce produit régulièrement.
4. Il est recommandé de stocker le produit dans un endroit sec.

### IT ISTRUZIONI PER IL PIANO DI CAMBIO OKBABY FLUFFY CODICE N. 934

**IMPORTANTE! LEGGERE ATTENTAMENTE E CONSERVARE PER FUTURO RIFERIMENTO.**

**FLUFFY È DESTINATO SOLO PER USO DOMESTICO E NON DEVE ESSERE UTILIZZATO IN AMBIENTI NON DOMESTICI.**

**Max. 11 kg.**

Dimensioni del piano di cambio: 80 x 50 cm

**ATTENZIONE! NON LASCIARE IL BAMBINO INCUSTODITO.**

Non utilizzare questo prodotto se qualche componente è rotto o mancante, non utilizzare accessori o parti di ricambio diversi da quelli approvati dal produttore.

Fare attenzione al rischio di fiamme libere e altre fonti di forte calore, come fuochi elettrici, fuochi a gas, ecc. nelle immediate vicinanze del piano di cambio.

#### ATTENZIONE!

Il piano di cambio morbido n. 934 non trattiene in alcun modo il bambino: se il piano di cambio viene posizionato su un piano rialzato e l'adulto si assenta anche per breve tempo, il bambino potrebbe cadere.

#### ATTENZIONE!

Per utilizzarlo il piano di cambio è necessario posizionarlo su una superficie ampia, stabile e piana che garantisca il corretto sostegno.

- Non posizionare il prodotto su superfici non perfettamente orizzontali.
- Assicurarsi che il piano di appoggio del prodotto sia stabile e che non vi siano oggetti che possano ostacolare o risultare pericolosi.
- Se la copertura del prodotto viene danneggiata e l'imbottitura interna diventa accessibile, interrompere immediatamente l'utilizzo del prodotto.
- Non utilizzarlo in modo diverso dall'uso previsto o con più bambini contemporaneamente.

#### RACCOMANDAZIONI PER LA PULIZIA E LA MANUTENZIONE:

1. Sciacquare il prodotto e asciugarlo all'aria prima di riporlo.
2. Non utilizzare solventi o prodotti abrasivi.
3. Si prega di pulire, mantenere e controllare regolarmente questo prodotto.
4. Si consiglia di conservare il prodotto in un luogo asciutto.

### EN INSTRUCTIONS FOR THE OKBABY CHANGING PAD FLUFFY CODE N. 934

**IMPORTANT! READ CAREFULLY AND KEEP FOR FUTURE REFERENCE.**

**FLUFFY IS INTENDED FOR DOMESTIC USE ONLY AND SHALL NOT BE USED IN NON-DOMESTIC ENVIRONMENTS.**

**Max. 11 kg.**

Dimensions of the changing pad: 80 x 50 cm

**WARNING! DO NOT LEAVE THE CHILD UNATTENDED.**

Do not use this product if any component are broken or missing, do not use accessories or replacement parts other than those approved by the manufacturer.

Always be aware of the risks associated with open flames or other sources of high heat, such as electric hot plates, gas flames, etc., close to the product.

#### WARNING!

The soft changing pad no. 934 does not restrain the baby in any way: if the changing pad is placed on a raised surface and the adult is absent even for a short time, the baby may fall.

#### WARNING!

In order to use the changing padded pad, it must be placed on a large, firm, stable and flat surface that ensures proper support.

- Do not place the product on surfaces that are not perfectly horizontal.
- Ensure that the supporting surface for the product is firm and that there are no objects that may obstruct or be dangerous.
- If the product cover gets damaged and the padding becomes accessible, stop using the product immediately.
- Do not use it in a manner that is different from its intended use or with several babies simultaneously.

#### CLEANING AND MAINTENANCE RECOMMENDATION:

1. Rinse the product and air dry before putting away.
2. Do not use solvents or abrasive products.
3. Please clean, maintain and check this product regularly.
4. It is recommended to store the product in a dry place.



**WARNING! DO NOT LEAVE THE CHILD UNATTENDED.**  
**ATTENZIONE! NON LASCIARE IL BAMBINO INCUSTODITO.**  
**ATTENTION! NE LAISSER JAMAIS INCUSTODITO.**

OKBABY S.r.l.  
• Via del Lavoro 26  
• 24060 Telgate (BG) Italy  
• Tel. +39 035 830004  
• Fax +39 035 832961  
• e-mail: okbaby@okbaby.it  
Made in Europe

Recycling:  
Raccolta differenziata:  
Recycleage:



8

008577

009343

IST303R00